

2023取材要項

ケーズデンキスタジアム水戸



はじめに



水戸ホーリーホックのホームゲーム取材いただき誠にありがとうございます。

- Jリーグの取材は、スポーツ報道を目的とした取材についてお受けしております。
あらかじめこの取材要項および「2023 Jリーグ取材要項」をご確認ください。
- 取材エリアを遵守いただき、クラブ関係者およびスタッフの指示に従うようお願いいたします。
- 競技場内ではAD、ビブスを必ず視覚的に確認しやすいようにご着用ください。
- 対面での選手取材時はマスク（不織布マスク推奨）の着用をお願いいたします。
- 「試合取材対応はJリーグ新型コロナウイルス感染症対応ガイドライン（2023年改定版）」に準じ、試合運営を行ってまいりますので、取材前に必ずこの取材要項をご一読いただき、円滑な競技運営へご協力をお願いいたします。
遵守していただけない場合は、退場または当日の取材をお断りさせていただくことがございます。
あらかじめご了承ください。

取材者受け入れ人数について

- ペン記者 ペン記者1社2名※その他の媒体は1社1名
- フォト フォトグラファー1社2名※その他の媒体は1社1名(WEBは不可)
└フォトグラファーとペン記者の兼務は、運動記者クラブおよび地方紙のみ可能。
兼務申請の場合は原則フォトグラファーでの活動となります。
└外周取材のみの取材も原則取材枠の人数内でおこなう。
- TVクルー 1社2クルー(1クルー4名)
└分岐対応スタッフ含む※1系列最大4クルーまで
└テレビクルーの記者席利用は1クルー最大2名まで
└カメラ取材がない場合の記者取材は1社2名まで
└記者席利用は、試合中に撮影をしない記者席を使用する記者、ディレクター、アナウンサー等が対象。
申請枠はTVクルーではなく「記者」枠(ADを使用)

ペン記者のみなさまへ

- 監督は会見形式（対面）にて実施いたします。
└原則、アウェイ監督→ホーム監督の順で予定しております。
※マスク（不織布マスク）の着用を推奨しております。
- 選手はミックスゾーン（対面）にて実施いたします。
※マスク（不織布マスク推奨）を着用しご参加ください。
- 記者席は全席指定席となります。掲示をご確認ください。
- 控室のご利用は原則試合終了後【2時間】までとなりますのでそれまでにご退室をお願いいたします。
- 記者席へは中階段よりスタンド上段の記者席へご移動ください。
- 控室でのお食事は黙食にご協力ください。なお、記者会見中のお食事は禁止とさせていただきます。
- お手洗いはメインスタンド、コンコース内または、スタジアム内1Fの関係者用をご使用ください。
- TV、ラジオ局においてペン記者申請をいただいた場合は、記者席をご使用いただけます。
TVクルー申請にて、ペン記者ADをご使用の場合、記者席はご使用いただけない場合がございます。
その場合は、メインスタンド内ホーム自由席の空いている観客席をご使用ください。
- 控室のスペースには限りがあります。譲り合ってご使用ください。

フォトのみなさまへ

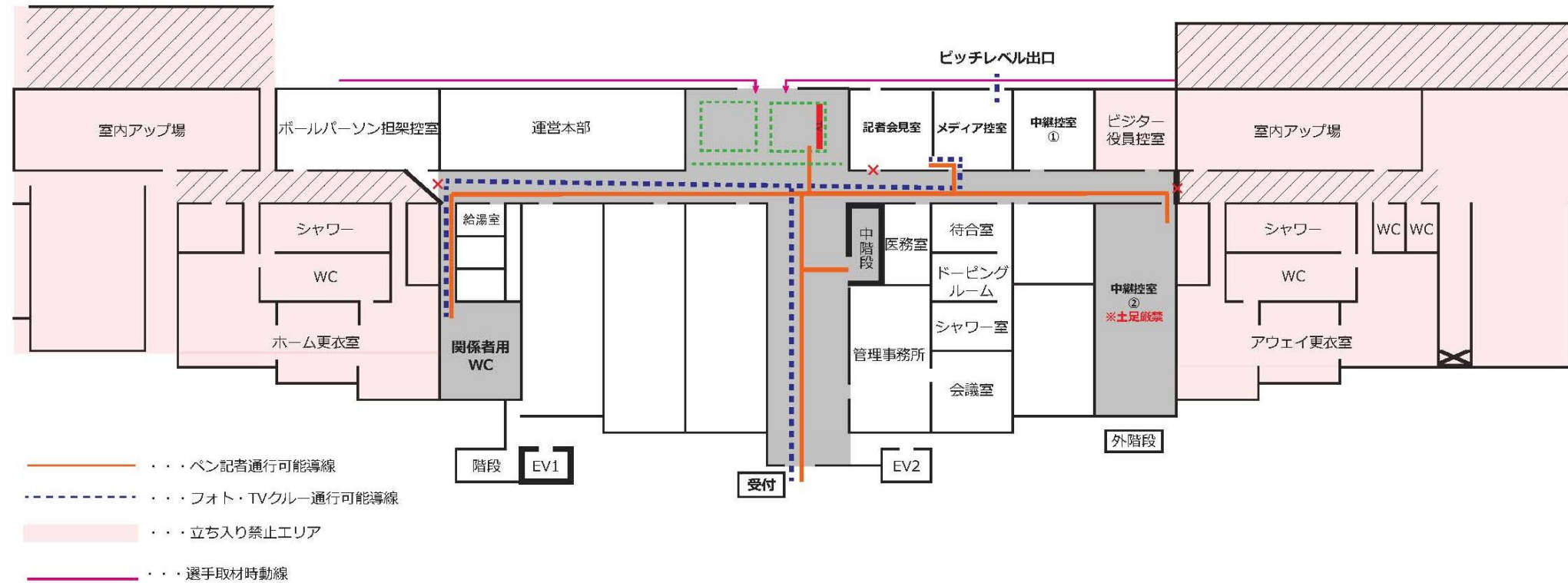
- ピッチエリア内の撮影ポジションは、指定エリア内にて譲り合ってご使用ください。
- 控室でのお食事は黙食にご協力ください。なお、記者会見中のお食事は禁止とさせていただきます。
- 控室の利用時間は試合終了後【**2時間**】までとさせていただきます。
- ピッチレベルでの撮影は両ゴール裏となります。指定の撮影エリア以外での撮影は禁止とさせていただきます。**
試合前のウォーミングアップも含め、必ず決められた撮影エリアから撮影をお願いいたします。
- 試合中の移動、選手を追いかけての撮影は禁止となります。**
- キックオフ前のセレモニーのみメインスタンド側での撮影が可能となります。
- スタンドからの撮影は禁止となります。
- 試合中の移動およびメインスタンド側の通行は禁止となります。（オフィシャルを除く）
- フォトグラファーによる動画撮影は禁止しています。
- スポンサーボードに触る、露出を妨げる行為はお控えください。
- 場外での撮影をご希望の場合は取材申請時にご相談ください。
- ビブスを着用したまま記者席で取材することはできません。
- 控室のスペースには限りがあります。譲り合ってご使用ください。

TVクルーのみなさまへ

- 1社2クルー(1クルー4名)までとなります。
記者席は1クルー2名までとし、カメラのないペン取材は1社2名までとなります。
※TVクルー申請にて、ペン記者ADをご使用の場合、記者席はご使用いただけない場合がございます。
その場合は、メインスタンド内ホーム自由席の空いている観客席をご使用ください。
- フィールドエリア内の撮影ポジションは、指定エリア内にて譲り合ってご使用ください。
- 控室でのお食事は黙食にご協力ください。なお、記者会見中のお食事は禁止とさせていただきます。
- 控室の利用時間は試合終了後【2時間】までとさせていただきます。
- **ピッチレベルでの撮影は両ゴール裏となります。指定の撮影エリア以外での撮影は禁止とさせていただきます。試合前のウォーミングアップも含め、必ず決められた撮影エリアから撮影をお願いいたします。**
- **試合中の移動、選手を追いかけての撮影は禁止となります。**
- スタンドからの撮影は禁止となります。スタンドレベルからの撮影映像はニュース分岐をご使用ください。
- 試合中の移動およびメインスタンド側の通行は禁止となります。(オフィシャルを除く)
- 場外での撮影をご希望の場合は取材申請時にご相談ください。
- スポンサーボードに触る、露出を妨げる行為はお控えください。
- お手洗いはスタジアム内1Fの関係者用をご使用ください。
- 控室のスペースには限りがあります。譲り合ってご使用ください。

スタジアム動線のご案内

※ミックスゾーンおよびメディア控室の配置は変更となる場合がございますので予めご了承ください。

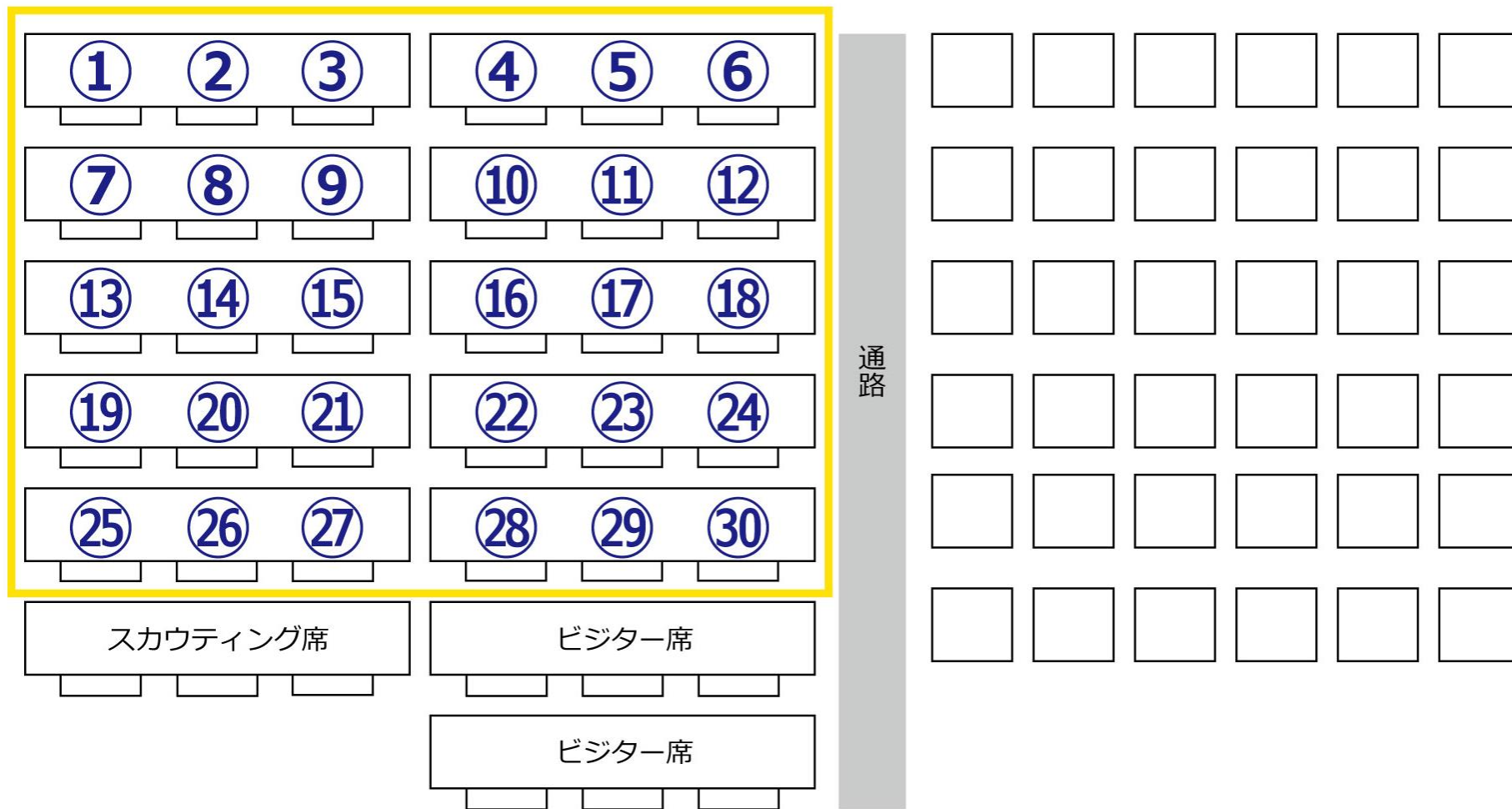


※スタンド上部の記者席へは中階段よりお上がりください。

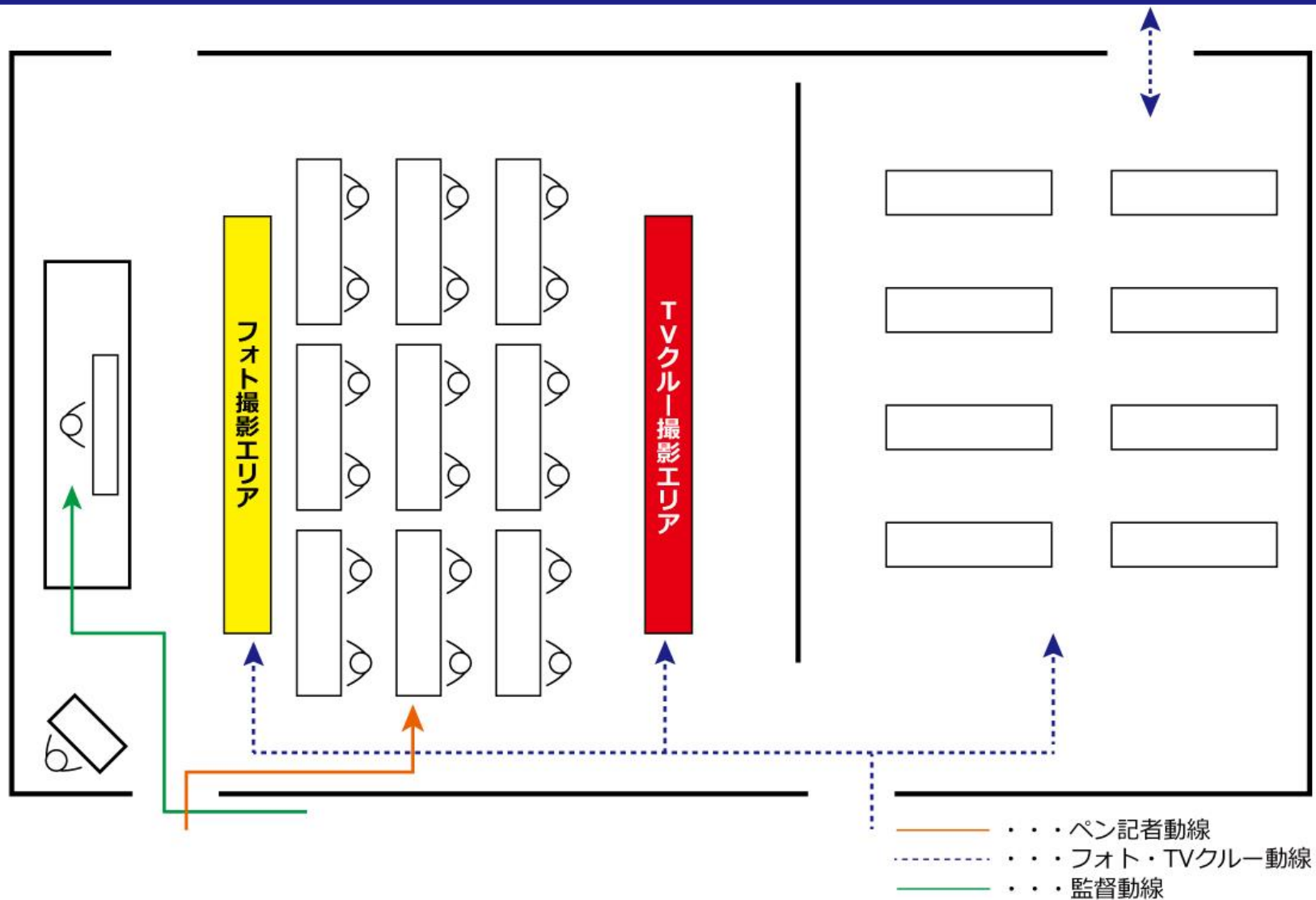
記者席のご案内



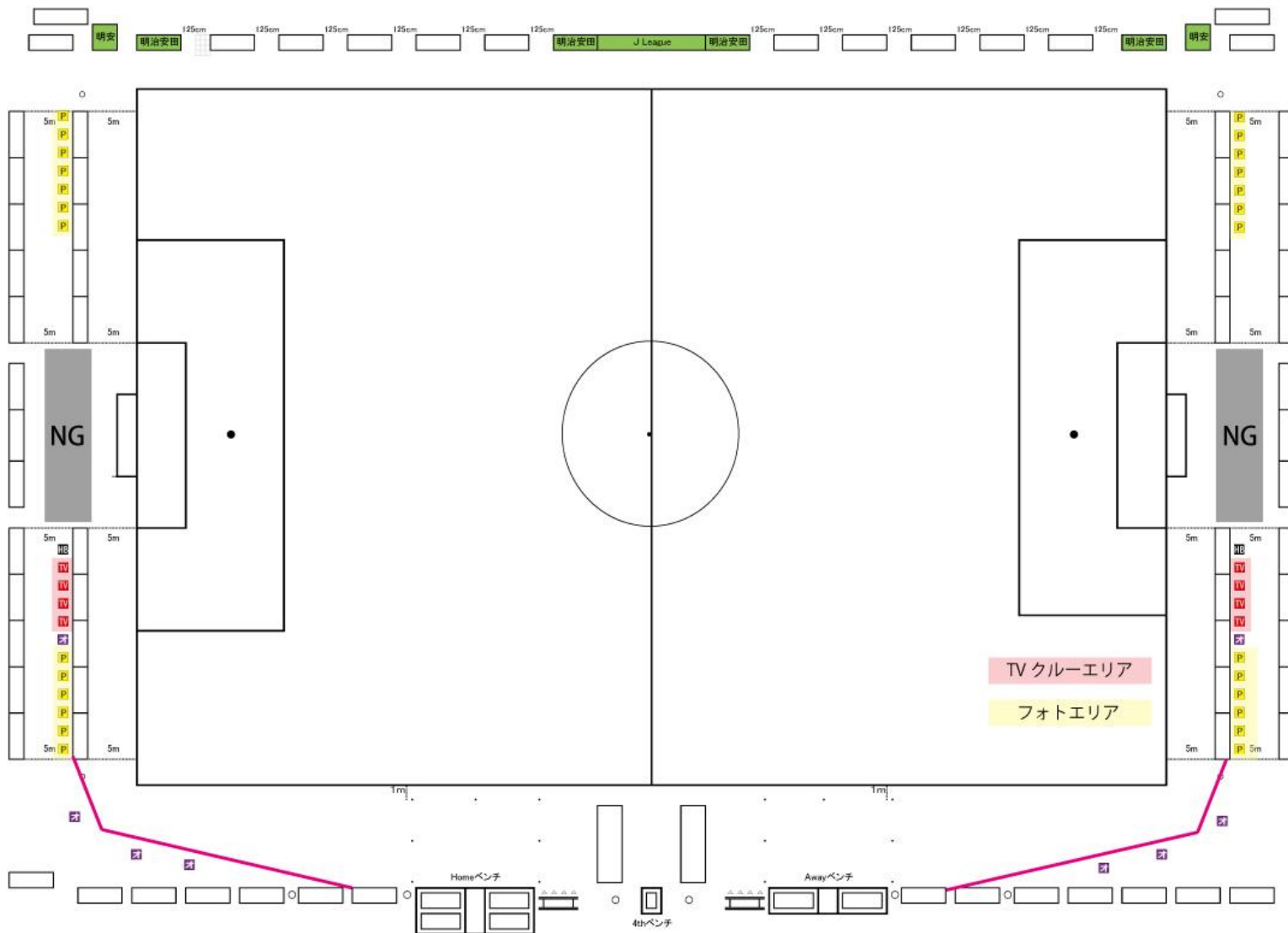
↑ピッチ側↑



記者会見室およびメディア控室のご案内



ピッチレベルカメラポジションのご案内



【注意事項】

- 撮影は指定されたエリア内のみ可能です。
- メインサイドでの撮影はオフィシャルのみとなります。
- 試合中の移動は禁止となります。
- スポンサー看板に寄りかかる、機材が当たる等を含む、広告露出の妨げとなる行為がないようご注意ください。

新しい 原風景を この街 に

株式会社フットボールクラブ
水戸ホーリーホック

